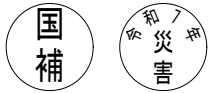
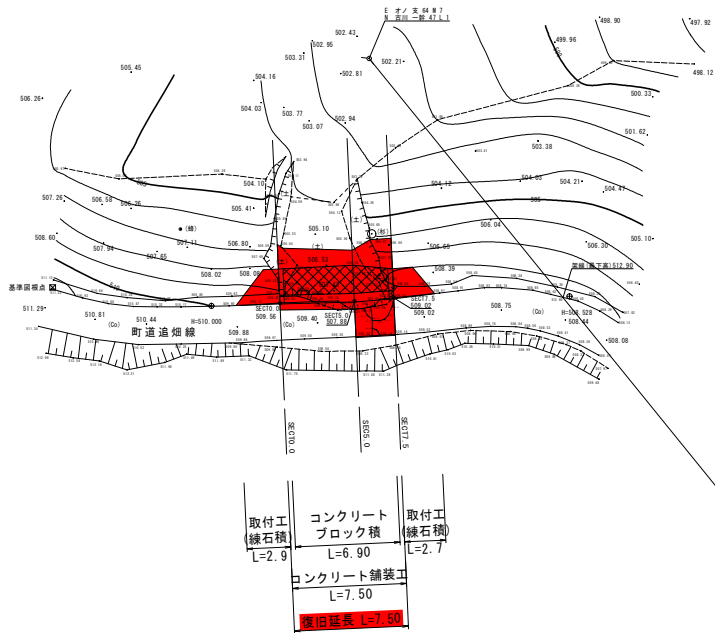


工事番号 第 39 号



平面図 S=1:250



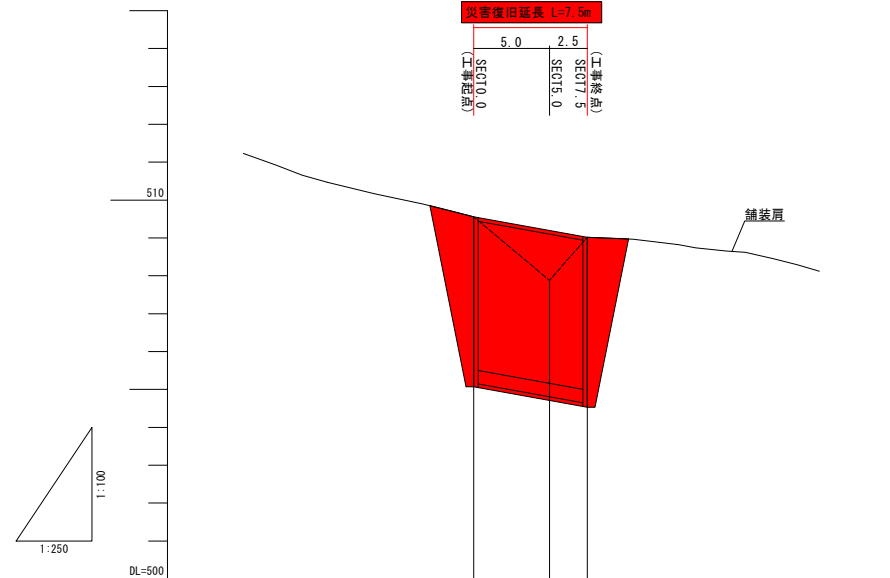
災害復旧延長 L=7.5m		
5.0	2.5	
工区(災害復旧)	工区(災害復旧)	工区(災害復旧)

基準点座標一覧表			
点名	X座標	Y座標	標高
T.1	-128952.263	105813.224	510.000
T.2	-128965.280	105832.987	508.528

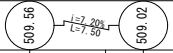
測点座標一覧表		
点名	X座標	Y座標
SECT10.0	-128954.709	105817.048
SECT5.0	-128957.415	105821.158
SECT7.5	-128958.727	105823.403

※注：この座標値は近隣の図根点を参考にしたもので
GNSS測量観測による公共座標ではありません。

縦断図 V=1:100
H=1:250

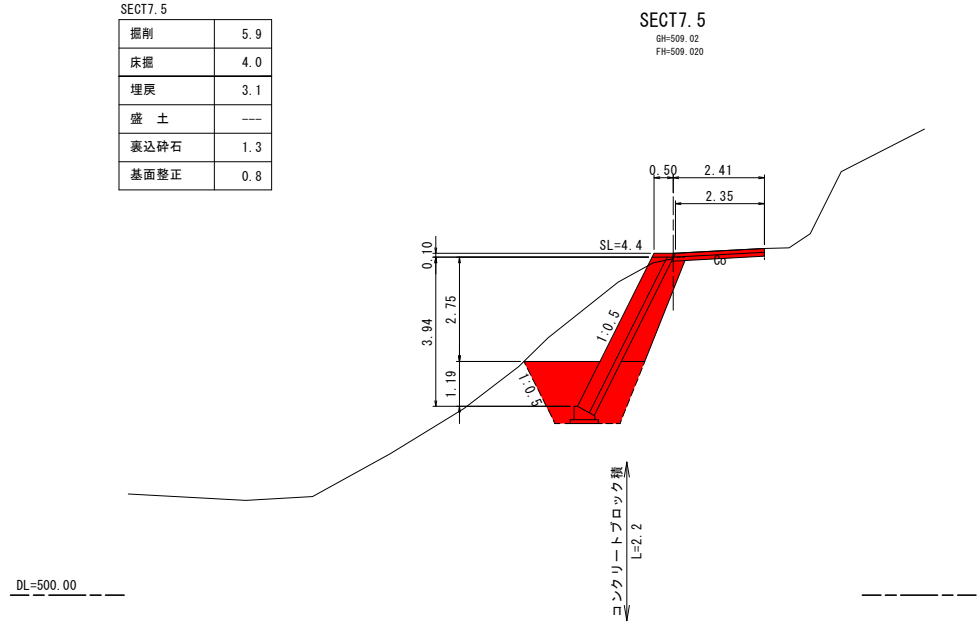


災害復旧延長 L=7.5m		
5.0	2.5	
工区(災害復旧)	工区(災害復旧)	工区(災害復旧)

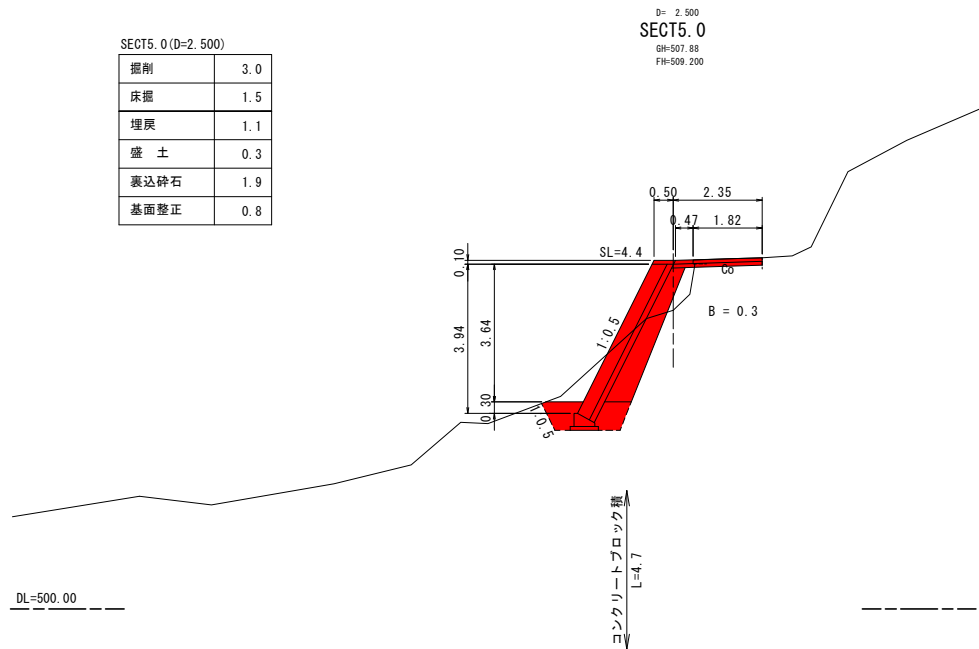
勾配	配			
盛土	土	1.32		
切土	土			
計画高	高	509.56	509.20	509.02
地盤高	高	509.56	507.88	509.02
追加距離	離	0.00	5.00	7.50
区間距離	離	0.00	5.00	2.50
測点	点	SECT0.0	SECT5.0	SECT7.5

SECT7.5	
掘削	5.9
床掘	4.0
埋戻	3.1
盛土	---
表込砕石	1.3
基面整正	0.8

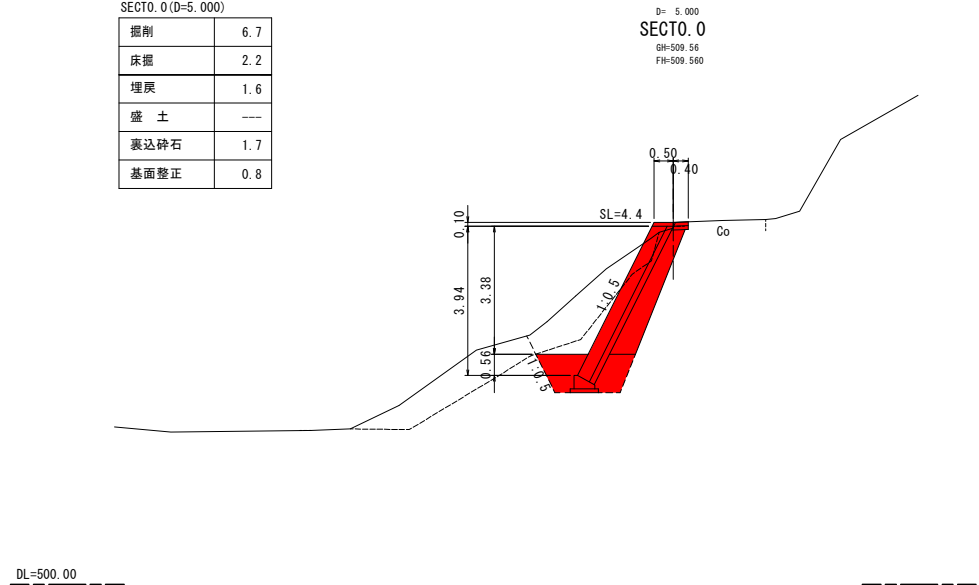
横断図 S=1:100



SECT5.0 (D=2.500)	
掘削	3.0
床掘	1.5
埋戻	1.1
盛土	0.3
表込砕石	1.9
基面整正	0.8



SECT0.0 (D=5.000)	
掘削	6.7
床掘	2.2
埋戻	1.6
盛土	---
表込砕石	1.7
基面整正	0.8

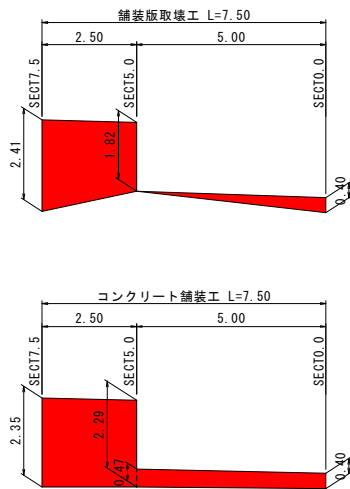


町道 追畑線

工事名	道路災害復旧工事		
図面名	設計図		
作成年月日	令和 7年10月		
縮尺	図示	図面番号	1 / 2
会社名	株式会社ウエスコ		
事業者名	神石高原町		

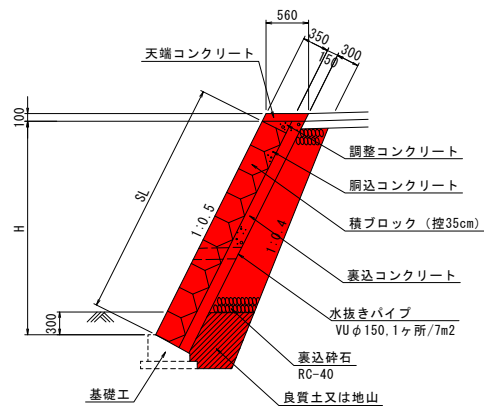
展開図

S=1:100



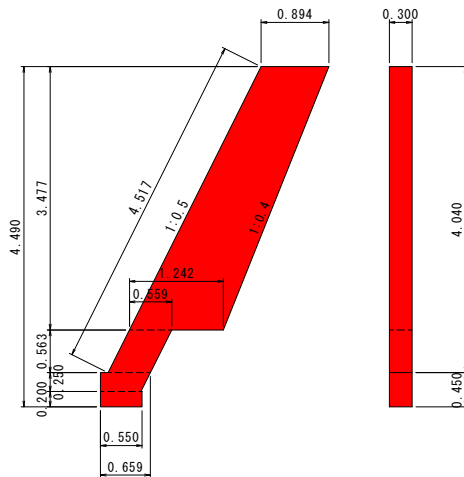
コンクリートブロック積

S=1:50



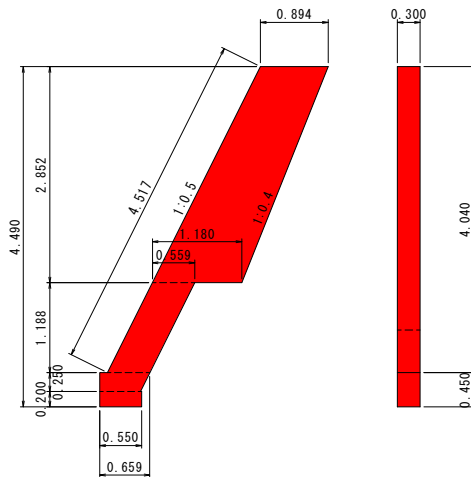
1号小口止工

S=1:50



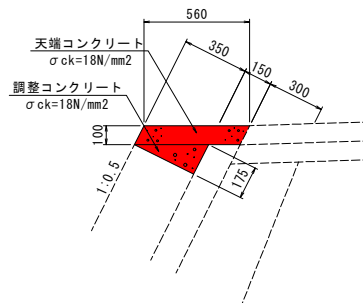
2号小口止工

S=1:50



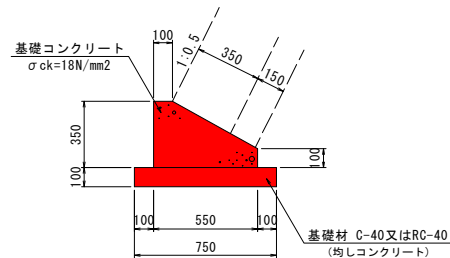
天端コンクリート
調整コンクリート

S=1:20



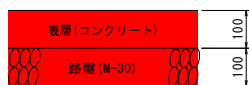
基礎工

S=1:20



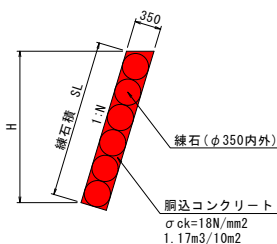
コンクリート舗装工

S=1:10



取付工
(縁石積工)

S=1:50



町道 追畑線

工事名	道路災害復旧工事		
図面名	設計図		
作成年月日	令和 7年10月		
縮尺	図示	図面番号	2 / 2
会社名	株式会社ウエスコ		
事業者名	神石高原町		